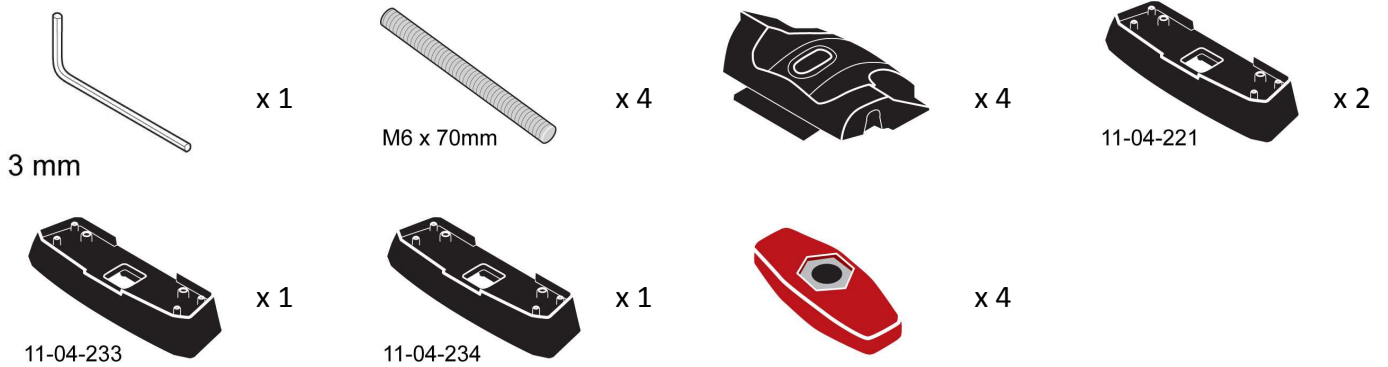
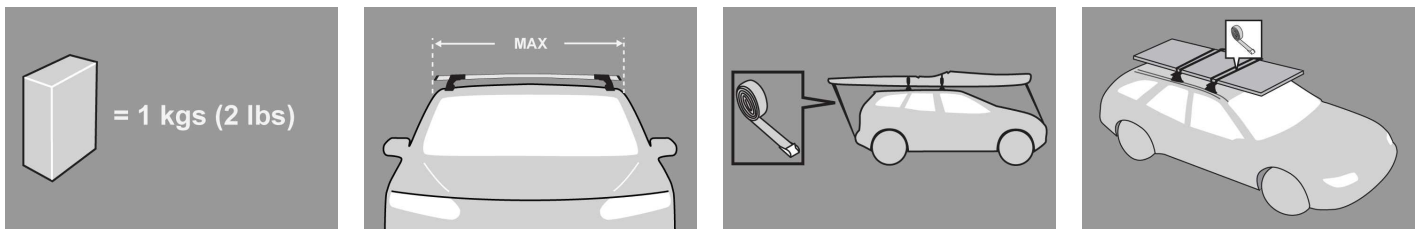


SK Pokyny pre montáž základných nosičov





MAX kgs (lbs)

☐ W/P WHD

Mercedes

- A-Class C169, 3dr Hatch 04-12
- A-Class C169, 3dr Hatch 04-12
- A-Class C169, 3dr Hatch 04-12
- A-Class C169, 3dr Hatch 04-12
- A-Class , 3dr Hatch 05-12
- B-Class W245, 5dr Hatch 05-11
- B-Class W245, 5dr MPV 05-11
- B-Class W245, 5dr MPV 05-11
- B-Class W245, 5dr MPV 05-11
- B-Class W245, 5dr MPV 05-11
- B-Class W245, 5dr MPV 05-11

☐	W/P	WHD
EU	75 kgs (165 lbs)	75 kgs (165 lbs)
NZ	75 kgs (165 lbs)	75 kgs (165 lbs)
AU	75 kgs (165 lbs)	75 kgs (165 lbs)
CN	75 kgs (165 lbs)	75 kgs (165 lbs)
ZA	75 kgs (165 lbs)	75 kgs (165 lbs)
US	75 kgs (165 lbs)	75 kgs (165 lbs)
NZ	75 kgs (165 lbs)	75 kgs (165 lbs)
AU	75 kgs (165 lbs)	75 kgs (165 lbs)
EU	75 kgs (165 lbs)	75 kgs (165 lbs)
ZA	75 kgs (165 lbs)	75 kgs (165 lbs)
CN	75 kgs (165 lbs)	75 kgs (165 lbs)

Montáž kitu



- Vyberte jednotlivé diely z balenia a skontrolujte ich. Kontaktujte svojho predajcu, ak niektorý diel chýba alebo je poškodený.



- Tento kit je vhodný pre typy nosičov A, B, C a D.
- Tento manuál zobrazuje montáž pre typ A. Rovnako platí aj pre typ B, C aj D.



- Pomocou kľúča demontujte kryty pätiiek.



- Šesťhranným skrutkovačom uvoľnite nastavovaciu skrutku o 10 otáčok.



- Zatlačte nastavovaciu skrutku a potiahnite pätku smerom von. Pre nastavenie správnej dĺžky pozrite montážny manuál nosičov.
- Nastavte oba konce tyče súmerne.



- Nastavte dĺžku nosiča tak, aby vyhovovala rozmerom strechy. Pre nastavenie pozrite montážny manuál nosičov.
- Pozrite prílohu 1 pre informácie týkajúce sa konkrétne Vášho vozidla.



- Dotiahnite nastavovacie skrutky silou 5 Nm / 3.7 ft lb.



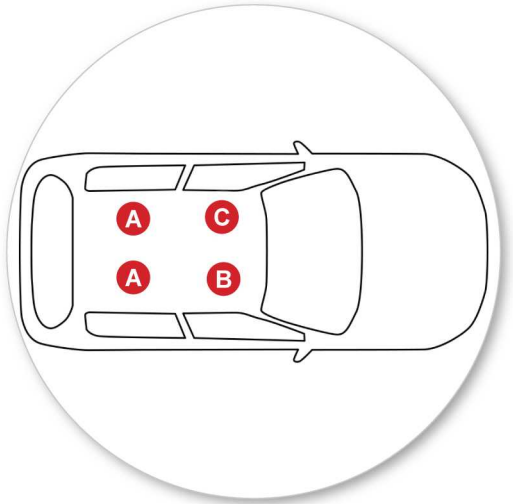
- Zachytením nadstavca tyče prstami odstráňte plastovú zámku svorky a palcami pevne zatlačte, až kým za nadstavcom nevypadne zámka svorky.



- Zložte do pätky plastovú redukciu dodávanú s montážnym kitom.
- Zopakujte pre všetky pätky nosičov.



- Na spodnej strane gumenej podložky nájdite číslo dielu.



- Je dôležité, aby podložka boli v správnej pozícii na vozidle.
- Písmená odkazujú na číslo dielu podložky a pozíciu.
- Podložka číslo:
A = 11-04-221
B = 11-04-233
C = 11-04-234

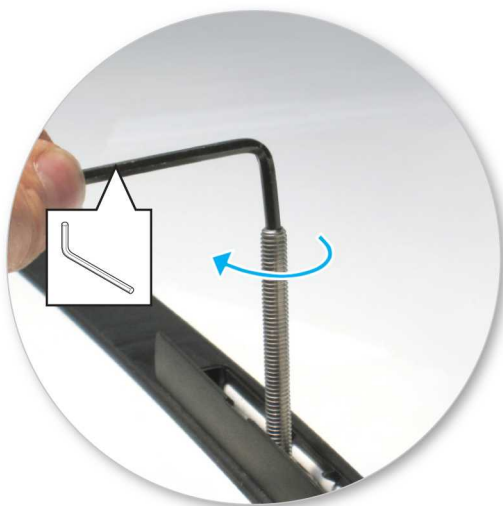


- Nasadíte gumené podložky (dodávané s montážnym kitom) na pätky nosiča. Tvar podložky sa môže líšiť od obrázku.
- Uistite sa, že podložka zapadá do otvorov na spodnej časti pätky nosiča.

Uchytenie na auto



- Otvorte alebo vyberte krytku montážnych bodov na aute.



- Vyberte skrutky bez hlavy a zaskrutkujte ich do montážne body na vozidle.
- Nedoťahujte príliš silno.
- Opakujte pre všetky štyri pozície.



- Nasadíte pätku nosiča cez skrutku.



- Uťahnite plastovú maticu. Strana s viditeľnou kovovou maticou musí smerovať nahor.



- Uistite sa, že plastová matica je pri plnom dotiahnutí v pozícii ako na obrázku.
- Zopakujte pre všetky pätky nosičov.



- Skontrolujte nosič, či je pevne pripevnený na vozidle.
- Pomocou kľúča namontujte a zamknite kryty na pätkách.

**UPOZORNENIE: Pravidelne kontrolujte správnosť
dotiahnutia skrutiek.**

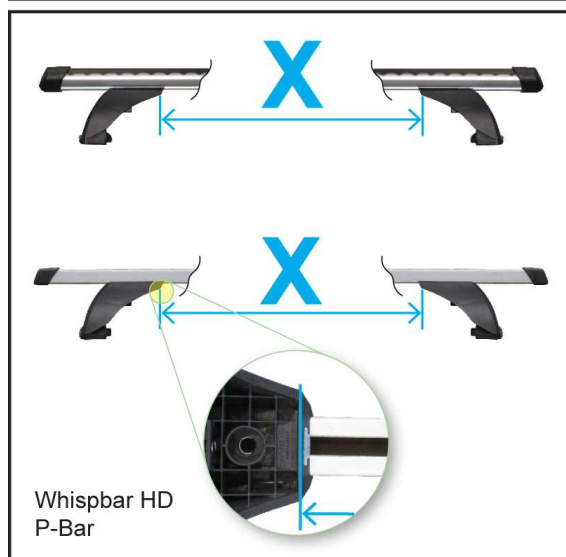
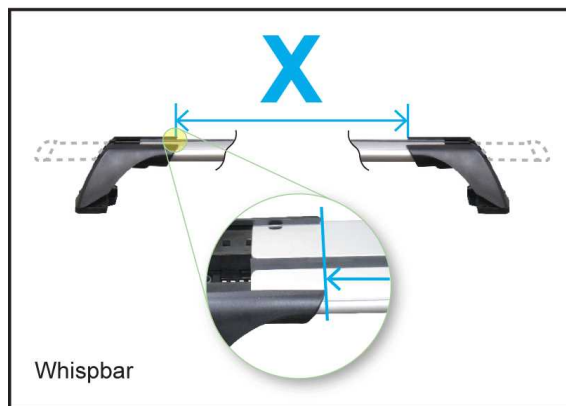
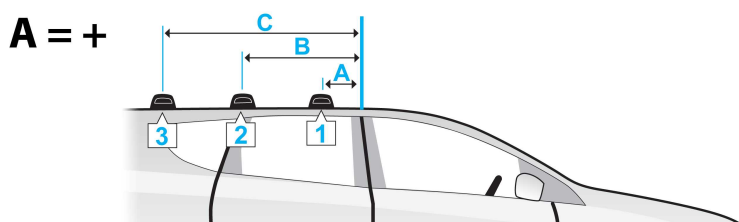
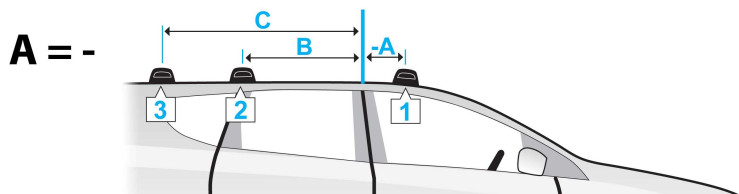
Dôležité upozornenia

- Očistite strechu a jednotlivé časti výrobkov, ktoré sa budú dotýkať strechy vozidla.
- Postupujte podľa montážneho postupu pre Vaše vozidlo. Uistite sa, že dodržiavate jednotlivé postupy podľa daného poradia.
- Vzďialenosť tyčí by mala byť minimálne 700mm od seba, pokiaľ v montážnom manuály nie je udávaná iná. To je dôležité najmä pri preprave dlhého nákladu.
- Skontrolujte, či sú nosiče pevne zmontované zakaždým, keď ich dávate na auto. Ak je čokoľvek uvoľnené, opravte to podľa montážneho manuálu.
- Ak je pripevnený tento výrobok, niektoré sklenené/panoramatické strechy a rádiovú anténu možno nebude možné použiť.
- Neupravujte tento produkt.
- Skontrolujte maximálne zaťaženie nosičov uvedené v montážnom návode. Nikdy neprekračujte maximálne zaťaženie strechy povolené výrobcom auta, ani v prípade, keď je nižšie ako prípustné zaťaženie nosičov.
- Náklad by nemal presahovať nosiče do strán, mal by byť rozmiestnený rovnomerne a ťažisko by malo byť čo najnižšie.
- Prepravované dlhé objekty musia byť upevnené neelastickými popruhmi k prednej aj zadnej časti vozidla.
- Objekty so špicatými koncami (lyže) mali by byť prepravované špicatým koncom dozadu.
- Odstráňte všetky voľné časti nákladu pred jeho naložením.
- Uistite sa, že náklad na nosičoch je bezpečne uchytený neelastickými popruhmi. Pri dlhších cestách pravidelne kontrolujte uchytenie.
- Upozorňujeme, že vozidlo s namontovaným strešným nosičom a prevážaným nákladom je náchylnejšie na bočný vietor, reaguje rozdielne na brzdenie a akceleráciu a má inú smerovú stabilitu. Jazdite so zvýšenou opatrnosťou.
- Uvedomte si, že celková výška vozidla sa zvýši, ak naložíte batožinu.
- Výrobok by mal byť zamknutý aj počas jazdy (ak je uzamykateľný).

- Pravidelne skontrolujte a vymeňte chybné alebo poškodené diely.
- Udržiavajte výrobok čistý a v dobrom stave.
- Nikdy nevchádzajte do autoumyvárky s namontovaným strešným nosičom.
- Pravidelne namažte zámky a skrutky.
- Odmontujte produkty z vozidla, ak ich práve nepoužívate. Uistite sa, že všetky diely nosičov sú bezpečne odložené.

-
- Yakima Products, Inc.
15025 SW Koll Pkwy.
Beaverton, OR 97006-6056
USA

www.whispbar.sk



	A	B	C	X		
				1	2	3
A-Class, 3dr Hatch 04-12 (EU)	-550mm -21 -5/8ths"	80mm 3 1/8ths"	-	900mm 35 7/16ths"	810mm 31 7/8ths"	-
A-Class, 3dr Hatch 04-12 (NZ)	-550mm -21 -5/8ths"	80mm 3 1/8ths"	-	900mm 35 7/16ths"	810mm 31 7/8ths"	-
A-Class, 3dr Hatch 04-12 (AU)	-550mm -21 -5/8ths"	80mm 3 1/8ths"	-	900mm 35 7/16ths"	810mm 31 7/8ths"	-
A-Class, 3dr Hatch 04-12 (CN)	-550mm -21 -5/8ths"	80mm 3 1/8ths"	-	900mm 35 7/16ths"	810mm 31 7/8ths"	-
A-Class, 3dr Hatch 05-12 (ZA)	-550mm -21 -5/8ths"	80mm 3 1/8ths"	-	900mm 35 7/16ths"	810mm 31 7/8ths"	-
B-Class, 5dr Hatch 05-11 (US)	-275mm -10 -13/16ths"	525mm 20 11/16ths"	-	898mm 35 3/8ths"	794mm 31 1/4ths"	-
B-Class, 5dr MPV 05-11 (NZ)	-275mm -10 -13/16ths"	525mm 20 11/16ths"	-	898mm 35 3/8ths"	794mm 31 1/4ths"	-
B-Class, 5dr MPV 05-11 (AU)	-275mm -10 -13/16ths"	525mm 20 11/16ths"	-	898mm 35 3/8ths"	794mm 31 1/4ths"	-
B-Class, 5dr MPV 05-11 (EU)	-275mm -10 -13/16ths"	525mm 20 11/16ths"	-	898mm 35 3/8ths"	794mm 31 1/4ths"	-
B-Class, 5dr MPV 05-11 (ZA)	-275mm -10 -13/16ths"	525mm 20 11/16ths"	-	898mm 35 3/8ths"	794mm 31 1/4ths"	-
B-Class, 5dr MPV 05-11 (CN)	-275mm -10 -13/16ths"	525mm 20 11/16ths"	-	898mm 35 3/8ths"	794mm 31 1/4ths"	-