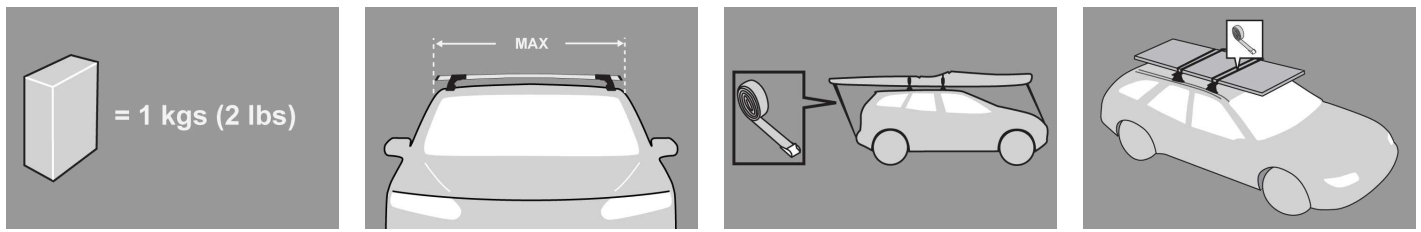


**SK** Pokyny pre montáž základných nosičov

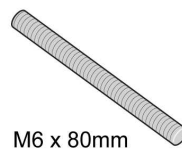


x 4



x 1

3 mm



x 4

M6 x 80mm

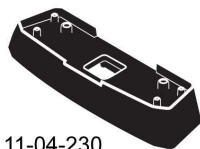


x 4



x 2

11-04-229



x 2

11-04-230



## MAX kgs (lbs)

🚩 W/P WHD

### BMW

- 5 Series Gran Turismo, 4dr Sedan 10-+
- 5 Series Gran Turismo, 4dr Sedan 10-+
- 5 Series Gran Turismo, 4dr Sedan 10-+
- 5 Series Gran Turismo, 5dr Hatch 09-+
- 5 Series Gran Turismo, 5dr Hatch 09-+
- 5 Series , 5dr Hatch 10-14

🚩	W/P	WHD
AU	75 kgs (165 lbs)	75 kgs (165 lbs)
ZA	75 kgs (165 lbs)	75 kgs (165 lbs)
NZ	75 kgs (165 lbs)	75 kgs (165 lbs)
EU	75 kgs (165 lbs)	75 kgs (165 lbs)
CN	75 kgs (165 lbs)	75 kgs (165 lbs)
US	75 kgs (165 lbs)	75 kgs (165 lbs)

## Montáž kitu



- Vyberte jednotlivé diely z balenia a skontrolujte ich. Kontaktujte svojho predajcu, ak niektorý diel chýba alebo je poškodený.



- Tento manuál zobrazuje montáž pre typ A. Rovnako platí aj pre typ B, C aj D.
- Tento kit je vhodný pre typy nosičov A, B, C a D.



- Pomocou kľúča demontujte kryty pätiiek.



- Šesťhranným skrutkovačom uvoľnite nastavovaciu skrutku o 10 otáčok.



- Zatlačte nastavovaciu skrutku a potiahnite pätku smerom von. Pre nastavenie správnej dĺžky pozrite montážny manuál nosičov.
- Nastavte oba konce tyče súmerne.



- Uchytenie do továrensky predpripravených montážnych bodov.
- Pozrite prílohu 1 pre informácie týkajúce sa konkrétne Vášho vozidla.
- Nastavte dĺžku nosiča tak, aby vyhovovala rozmerom strechy. Pre nastavenie pozrite montážny manuál nosičov.



- Dotiahnite nastavovacie skrutky silou 5 Nm / 3.7 ft lb.



- Zachytením nadstavca tyče prstami odstráňte plastovú zámku svorky a palcami pevne zatlačte, až kým za nadstavcom nevypadne zámka svorky.

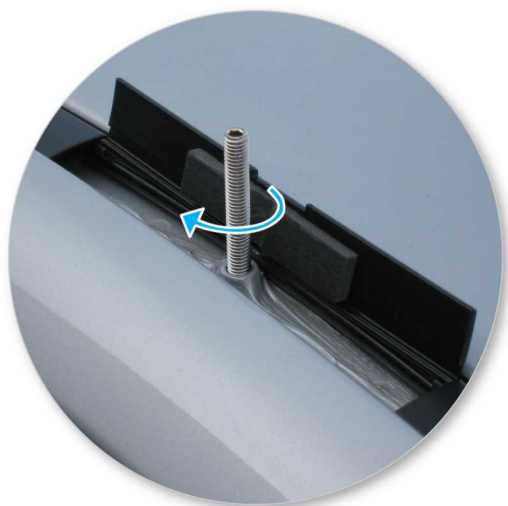


- Zložte do pätky plastovú redukciu dodávanú s montážnym kitom.
- Zopakujte pre všetky pätky nosičov.

## Uchytenie na auto



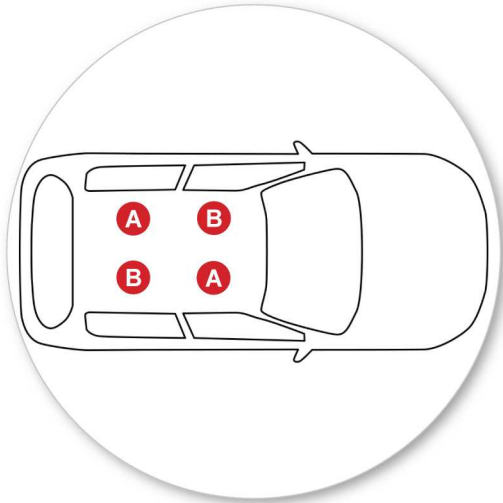
- Otvorte alebo vyberte krytku montážnych bodov na aute.



- Vyberte skrutky bez hlavy a zaskrutkujte ich do montážne body na vozidle.
- Nedoťahujte príliš silno.
- Opakujte pre všetky štyri pozície.



- Na spodnej strane gumovej podložky nájdite číslo dielu.



- Písmená odkazujú na číslo dielu podložky a pozíciu.
- Podložka číslo:  
A = 11-04-229  
B = 11-04-230
- Je dôležité, aby podložka boli v správnej pozícii na vozidle.



- Uistite sa, že krytka montážnych bodov je vo zvislej polohe v dutine podložky.



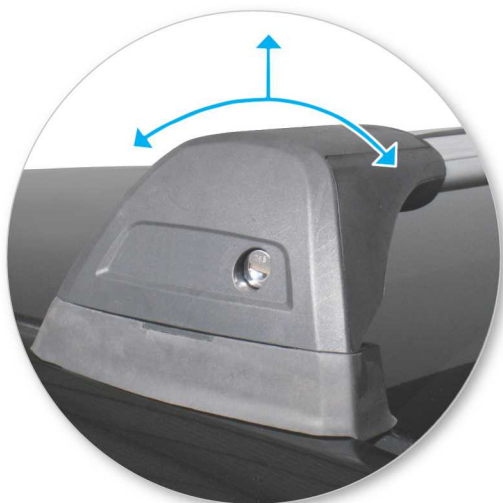
- Umiestnite tyče na gumenú podložku tak, aby pätky presne zapadla do podložky a skrutka prechádzala otvorom v spodnej časti pätky.
- Opakujte pre všetky štyri pozície.



- Uťahnite plastovú maticu. Strana s viditeľnou kovovou maticou musí smerovať nahor.



- Uistite sa, že plastová matica je pri plnom dotiahnutí v pozícii ako na obrázku.
- Zopakujte pre všetky pätky nosičov.



- Skontrolujte nosič, či je pevne pripevnený na vozidle.
- Pomocou kľúča namontujte a zamknite kryty na pätkách.



**UPOZORNENIE: Pravidelne kontrolujte správnosť  
dotiahnutia skrutiek.**

---

## Dôležité upozornenia

- Očistite strechu a jednotlivé časti výrobkov, ktoré sa budú dotýkať strechy vozidla.
- Postupujte podľa montážneho postupu pre Vaše vozidlo. Uistite sa, že dodržiavate jednotlivé postupy podľa daného poradia.
- Vzďialenosť tyčí by mala byť minimálne 700mm od seba, pokiaľ v montážnom manuály nie je udávaná iná. To je dôležité najmä pri preprave dlhého nákladu.
- Skontrolujte, či sú nosiče pevne zmontované zakaždým, keď ich dávate na auto. Ak je čokoľvek uvoľnené, opravte to podľa montážneho manuálu.
- Ak je pripevnený tento výrobok, niektoré sklenené/panoramatické strechy a rádiovú anténu možno nebude možné použiť.
- Neupravujte tento produkt.
- Skontrolujte maximálne zaťaženie nosičov uvedené v montážnom návode. Nikdy neprekračujte maximálne zaťaženie strechy povolené výrobcom auta, ani v prípade, keď je nižšie ako prípustné zaťaženie nosičov.
- Náklad by nemal presahovať nosiče do strán, mal by byť rozmiestnený rovnomerne a ťažisko by malo byť čo najnižšie.
- Prepravované dlhé objekty musia byť upevnené neelastickými popruhmi k prednej aj zadnej časti vozidla.
- Objekty so špicatými koncami (lyže) mali by byť prepravované špicatým koncom dozadu.
- Odstráňte všetky voľné časti nákladu pred jeho naložením.
- Uistite sa, že náklad na nosičoch je bezpečne uchytený neelastickými popruhmi. Pri dlhších cestách pravidelne kontrolujte uchytenie.
- Upozorňujeme, že vozidlo s namontovaným strešným nosičom a prevážaným nákladom je náchylnejšie na bočný vietor, reaguje rozdielne na brzdenie a akceleráciu a má inú smerovú stabilitu. Jazdite so zvýšenou opatrnosťou.
- Uvedomte si, že celková výška vozidla sa zvýši, ak naložíte batožinu.
- Výrobok by mal byť zamknutý aj počas jazdy (ak je uzamykateľný).

- Pravidelne skontrolujte a vymeňte chybné alebo poškodené diely.
- Udržiavajte výrobok čistý a v dobrom stave.
- Nikdy nevchádzajte do autoumyvárky s namontovaným strešným nosičom.
- Pravidelne namažte zámky a skrutky.
- Odmontujte produkty z vozidla, ak ich práve nepoužívate. Uistite sa, že všetky diely nosičov sú bezpečne odložené.

- 
- Yakima Products, Inc.  
15025 SW Koll Pkwy.  
Beaverton, OR 97006-6056  
USA

[www.whispbar.sk](http://www.whispbar.sk)

---



	A	B	C	X		
				1	2	3
5 Series, 4dr Sedan 10+ (AU)	-290mm -11 -7/16ths"	425mm 16 3/4ths"	-	1017mm 40 1/16ths"	958mm 37 11/16ths"	-
5 Series, 4dr Sedan 10+ (ZA)	-290mm -11 -7/16ths"	425mm 16 3/4ths"	-	1017mm 40 1/16ths"	958mm 37 11/16ths"	-
5 Series, 4dr Sedan 10+ (NZ)	-290mm -11 -7/16ths"	425mm 16 3/4ths"	-	1017mm 40 1/16ths"	958mm 37 11/16ths"	-
5 Series, 5dr Hatch 09+ (EU)	-290mm -11 -7/16ths"	425mm 16 3/4ths"	-	1017mm 40 1/16ths"	958mm 37 11/16ths"	-
5 Series, 5dr Hatch 09+ (CN)	-290mm -11 -7/16ths"	425mm 16 3/4ths"	-	1017mm 40 1/16ths"	958mm 37 11/16ths"	-
5 Series, 5dr Hatch 10-14 (US)	-290mm -11 -7/16ths"	425mm 16 3/4ths"	-	1017mm 40 1/16ths"	958mm 37 11/16ths"	-