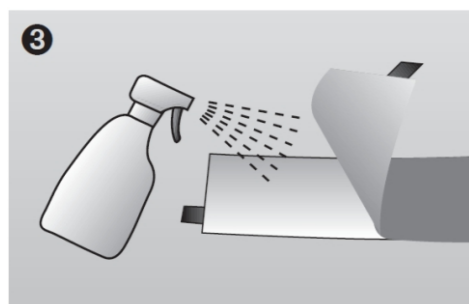
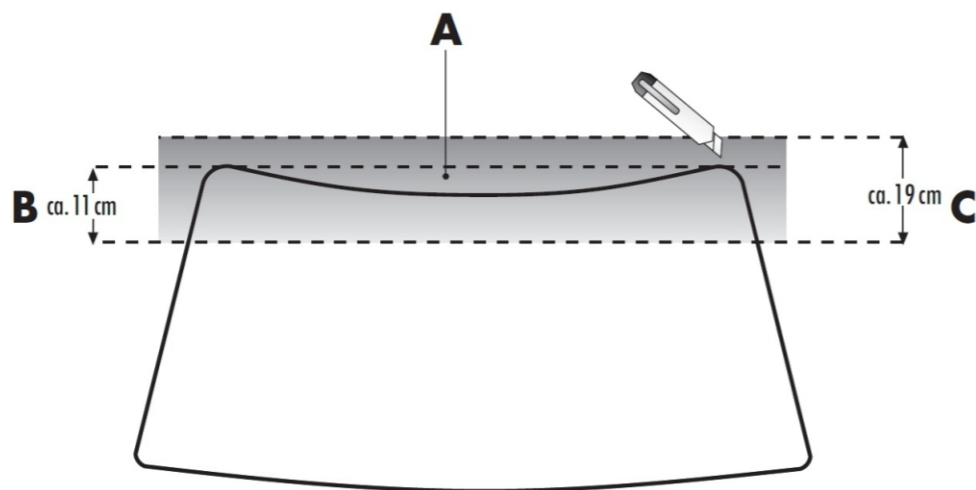
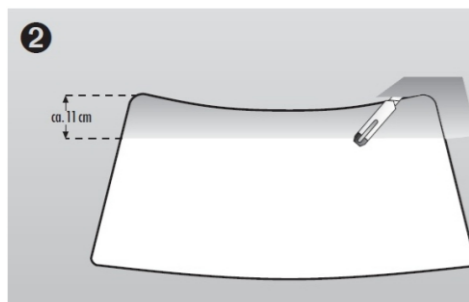
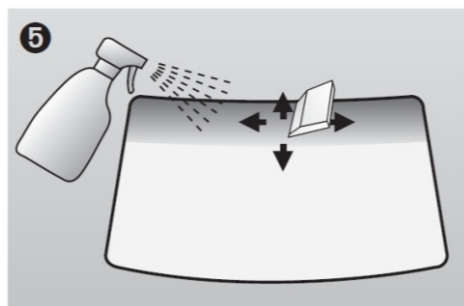
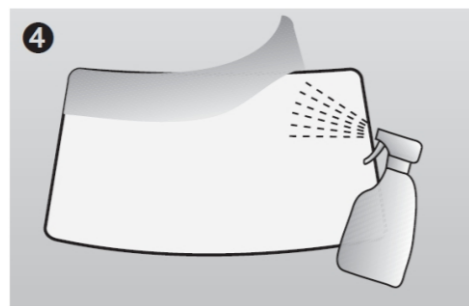
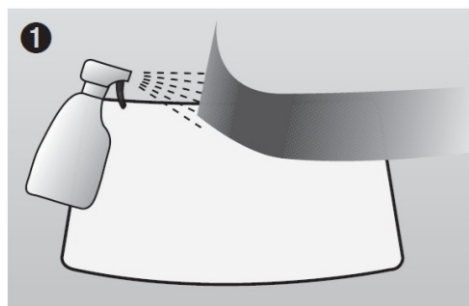


## MONTÁŽNY MANUÁL



### Obsah balenia:

Fólia na čelné sklo , stierka , orezávací nôž, návod na montáž , osvedčenie o bezpečnosti z technickej kontroly, doska.

### Ďalej potrebujete:

- 1x sprej s vodou,
- destilovaná voda,
- pH neutrálny čistiaci prostriedok
- plastovú alebo gumenú stierku bez filcu

Dôkladne vyčistite a odmastnite čelné sklo. Na tento účel si pripravíme roztok zmiešaním 2 až 3 kvapiek pH - neutrálnym čistiacim prostriedkom s cca. 1 litrom destilovanej vody. Nepoužívajte čistič skiel alebo odstraňovač silikónu !

Vyčistite čelné sklo, aby sa zabezpečilo, že je dôkladne čisté a zbavené mastnoty.

- 1 Nastriekajte vonkajšiu stranu čelného skla aplikačnou kvapalinou a umiestnite fóliu ( položte fóliu na okno , ale neodstraňujte ochrannú fóliu. Ochranná fólia je smerom k vám ) s tmavou časťou fólie na hornej strane okna (stípec-A) čelného skla.

- 2 Odrežte prebytočnú fóliu pozdĺž hornej strany čelného skla. Ak je spätné vnútorné zrkadlo nalepené na čelné sklo, je nutné si fóliu vopred pripraviť a vyrezať otvor na spätné zrkadlo.

- 3 Ťahom od seba odstráňte priehľadnú ochrannú vrstvu z tónovacej fólie zo strany lepenia ( dve lepiace pásky - na vnútornej a vonkajšej strane ) Vodou nastriekajte lepiacu stranu fólie aj vnútornú stranu čelného skla.

- 4 Zoberte navlhčenú tónovanú fóliu z čelného skla a aplikujte na **vnútornej strane čelného skla**.

- 5 Znova nastriekajte vodu na stranu fólie a vytlačte stierkou vodu spomedzi fólie a skla od stredy ku krajom. Potom orežete prebytočnú fóliu na hranách orezávacím nožikom.

Úplné preschnutie po dobe cca 1 týždňa.

**NÁVOD podľa vyhlášky č. 464/2009 Z. z. (§4 odsek 3/a - 2009/464 - Výhľad z miesta vodiča a spätné zrkadlá)**

" zatemňovací pás určený pre čelné sklo vozidla musí byť umiestnený mimo vzťažnej plochy čelného skla tak , aby sa zabezpečila ochrana proti oslneniu s plynulým prechodom zo 75 % na najmenej 40 % priepustnosti svetla vrátane skla alebo bez plynulého prechodu najmenej 50 % priepustnosti svetla vrátane skla ; zatemňovací pás môže zasahovať najviac 100 mm od vrchného okraja čelného skla po celej jeho šírke"

Jednoduchá rada na zistenie povolenej šírky fólie: šírku zistíme sklopením slnečnej clony na čelné sklo. Spodný okraj slnečnej clony by mal približne zodpovedať spodnej hrane tónovanej fólie.